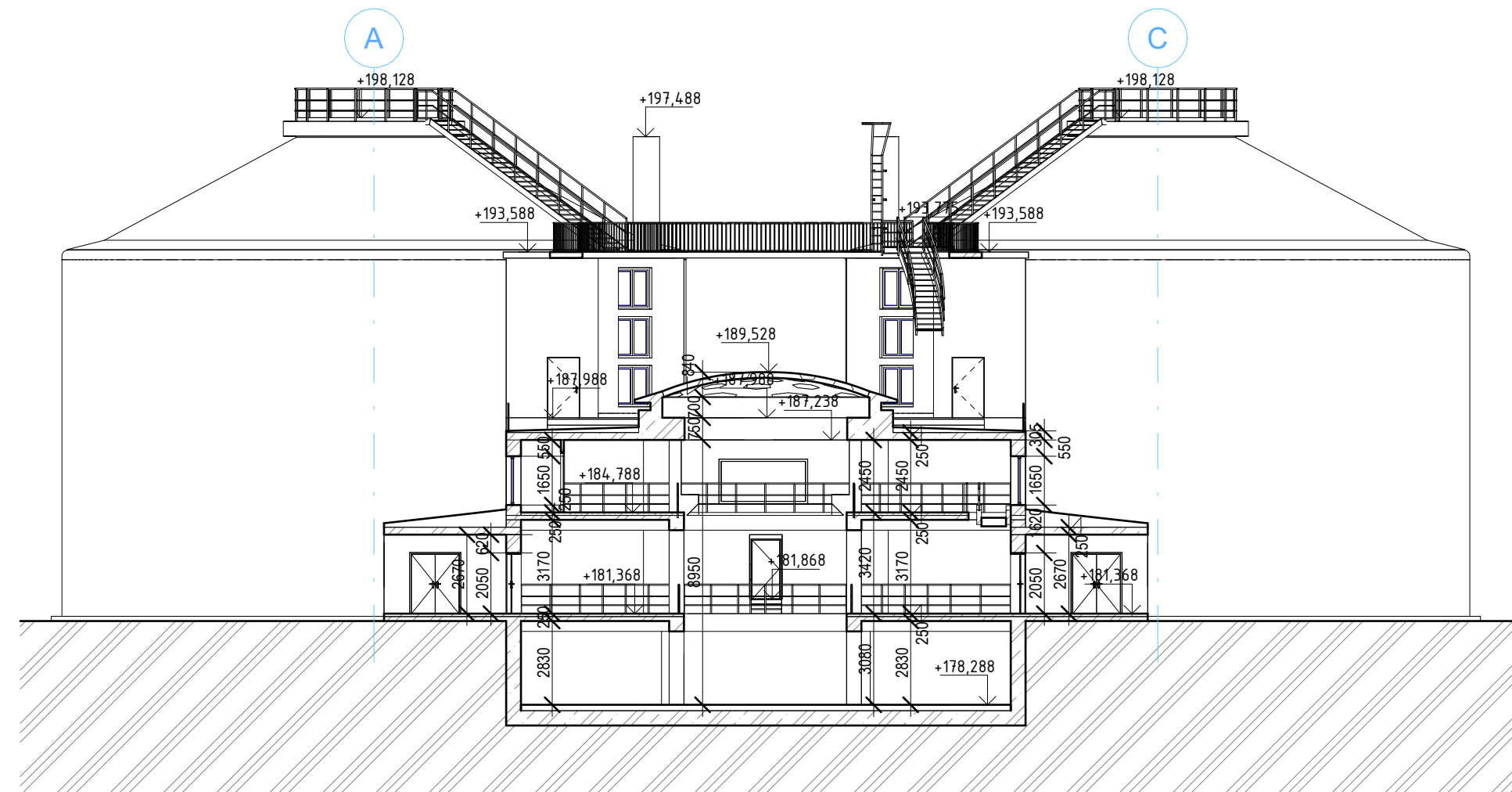
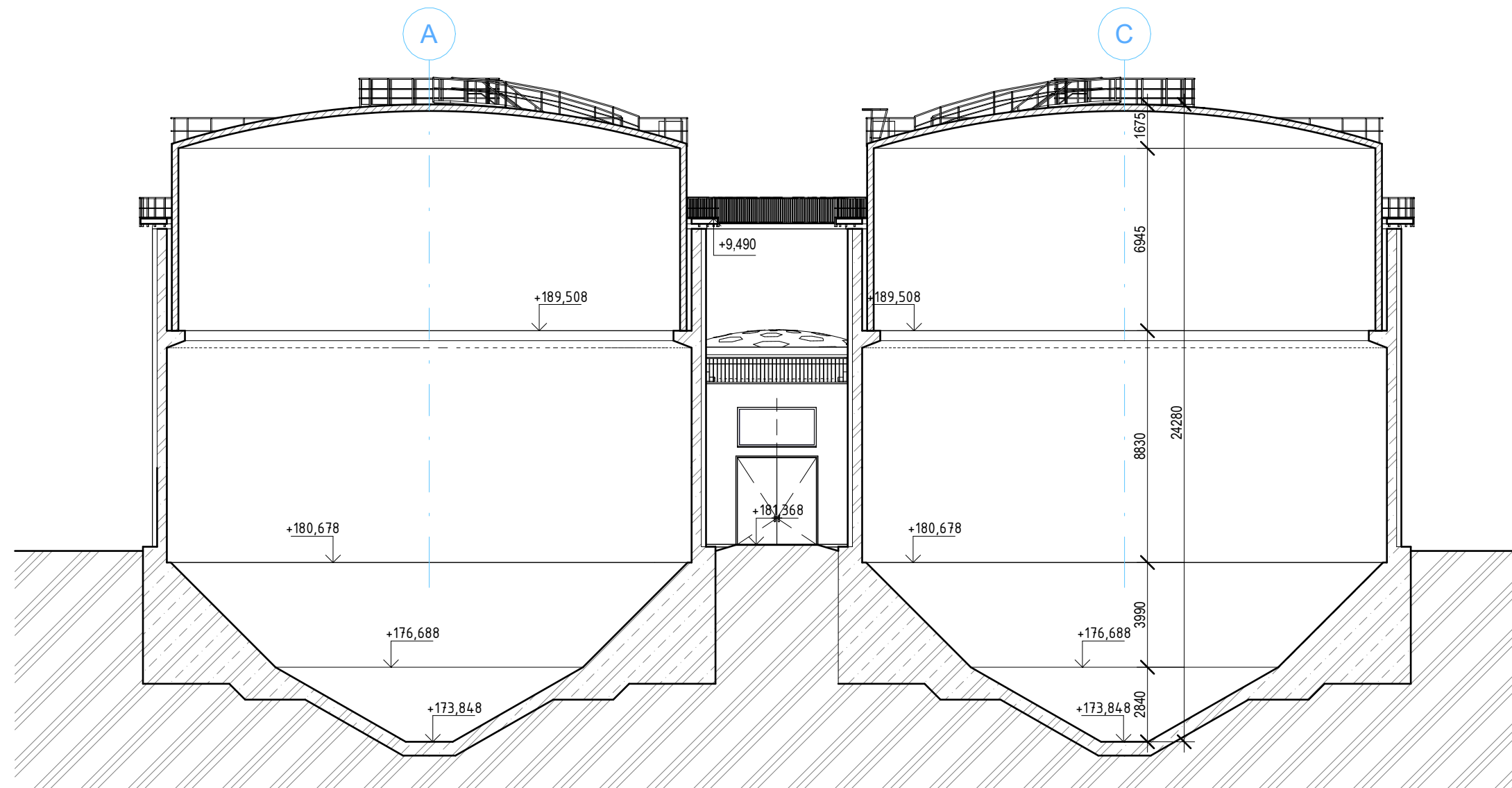



Řez 1-1' 1 : 200



Řez 2-2' 1 : 200



 PROJEKTOVÁ A INŽENÝRSKÁ A.S.		D-PLUS PROJEKTOVÁ A INŽENÝRSKÁ A.S. Sokolovská 16/45A, 196 00 Praha 8 - Karlín tel. +420 221 873 111, fax +420 221 873 247		www.d-plus.cz d-plus@d-plus.cz
Hlavní inženýr projektu: Ing. Jindřich SLÁMA Ph.D.		Zodp. projektant: Ing. Karolína BORSKÁ		Vypracoval: Ing. Radek VOJTA
MÚ (OÚ): Praha 6		Kraj: Hl. m. Praha		Datum: 12/2022
Investor: Pražská vodohospodářská společnost a.s., Evropská 866/67, 1600 00 Praha 6		Stupeň:		Studie
Zakázka: <b>Modernizace kalového a energetického hospodářství ÚČOV</b> D.1 DOKUMENTACE STAVEBNÍCH A INŽENÝRSKÝCH OBJEKTŮ		Číslo zakázky: 4713/2022		Č. kopie:
		Měřítko: 1 : 200		
		Počet formátů A4: 4		
Obsah:		Číslo přílohy:		Revize:
S0 01 - Bourací práce VYHNÍVACÍ NÁDRŽE - ŘEZ 1-1' A ŘEZ 2-2'		10.1.7		